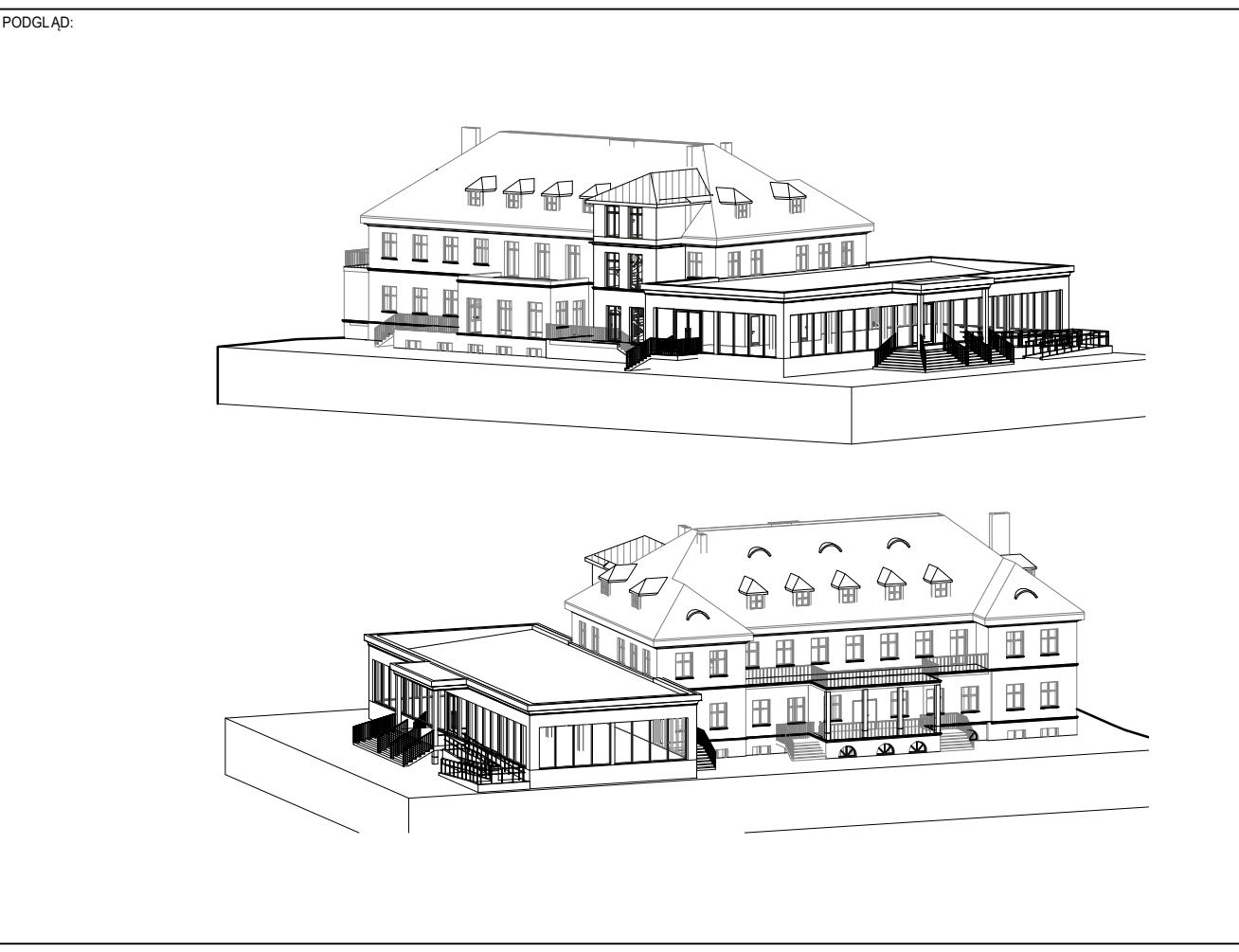


UWAGI OGÓLNE 1. Roboty należy wykonywać zgodnie z Polskimi Normami, "Wzrostami technicznymi wykonania i odbioru robót budowlano-montażowych opracowanymi przez Instytut Techniki Budowlanej oraz zasadami wiedzy i sztuki budowlanej. Zgodnie z art. 21 ust. 2 dnia 7 lipca 1964 roku Prawo Budowlane (tj. Dz.U. 2021, poz. 2351 ze zm.) kierownik budowy ma obowiązek realizacji obiektu zgodną z projektem i obowiązującymi przepisami i dokonywać. 2. Zakreślenie się prowadzenia robót na podstawie dokumentacji jednej branży. Prace należy prowadzić w odniesieniu do projektów innych branż i architektury. 3. Każdy składnik projektowy należy rozpatrywać i rozstrzygać w dokumentacji w kontekście ewentualnych pytań. Kto do tego składowa się odnosić z uwzględnieniem ewentualnych informacji z innych branż budowlanych. 4. W przypadku jakiegokolwiek rozbieżności w dokumentacji należy konsultować się z projektantem. 5. Brak wskazania na rysunku technicznym elementu, którego zastosowanie wynika ze znanych lub powszechnie przyjętych rozwiązań w zakresie sztuki budowlanej nie zwalnia wykonawcy z konieczności skalkulowania i zastosowania takiego elementu w porozumieniu z inwestorem, a także z projektantem (za jego zgodą). 6. Dopuszczalne jest zastosowanie materiałów zamiennych pod warunkiem, że posiadają one cechy nie gorsze jakościowo technicznie od wskazanych w projekcie, a także pod warunkiem uzyskania zgody projektanta. 7. Wykresie zastosowane materiały wykorzystano i materiały oraz urządzenia instalacyjne powstają przy zgodzie z Polskimi Normami oraz posiadają odpowiednie atesty, aprobaty techniczne i certyfikaty. 8. Przy wykonaniu elementów drewnianych zastosowano wyroby z zastosowaniem stali oraz z blachyną zamianowaną anodami dla uniknięcia rdzy. 9. Wykresie elementy ruchome, elementy wyposażenia, w szczególności elementy stolarki drzwiowej, ścielen, łazien, należy zamawiać i wykonywać i montować na podstawie zarysowanych detali oraz rozrysowanych wykonanych na obiekcie.

± 0,00= 75m n.p.m.



PROJEKT BUDOWLANY

INWESTOR:
OFFICE TRADE SP. Z O.O.
ul. Obornicka 1B, 64-630 Ryczywół

JEDNOSTKA PROJEKTOWANIA:
COS INTERIOR DESIGN
ul. Libelta 27/W1, 61-707 Poznań

PROJEKT:
Rozbudowa i przebudowa budynku biurowo - usługowego
nr ewid. 732/8 województwo: Wielkopolskie, powiat: obornicki, gmina: Ryczywół, obręb: 0015

KATEGORIA OBIEKTU: XVII
ZAWARTOŚĆ:
ELEWACJE

PROJEKT NR:
250501
RYSUNEK NR:
ARC_PB_0_A107
ZAKRES: BRANŻA STADIUM INDEKS NR

C:\Users\Kasia\Desktop\Projekty\COS\Ryczywół\Model\250502_25-05-21_RYCYZWOL_Nowy\1_Przebudowa.rvt

SPRAWDZIŁ:
mgr inż. arch. Katarzyna Lach
uprawnienia budowlane do
projektowania bez ograniczeń w
branży architektonicznej

PODPIS I NR UPR. PROJ.
64WP00K2024

OPRACOWAŁ:
mgr inż. arch. Agnieszka Kosmowska

DATA:
2025-05-15
ROZMIAR ARKUSZA:
1100 x 450 mm
SKALA:

BRANŻA: ARCHITEKTURA